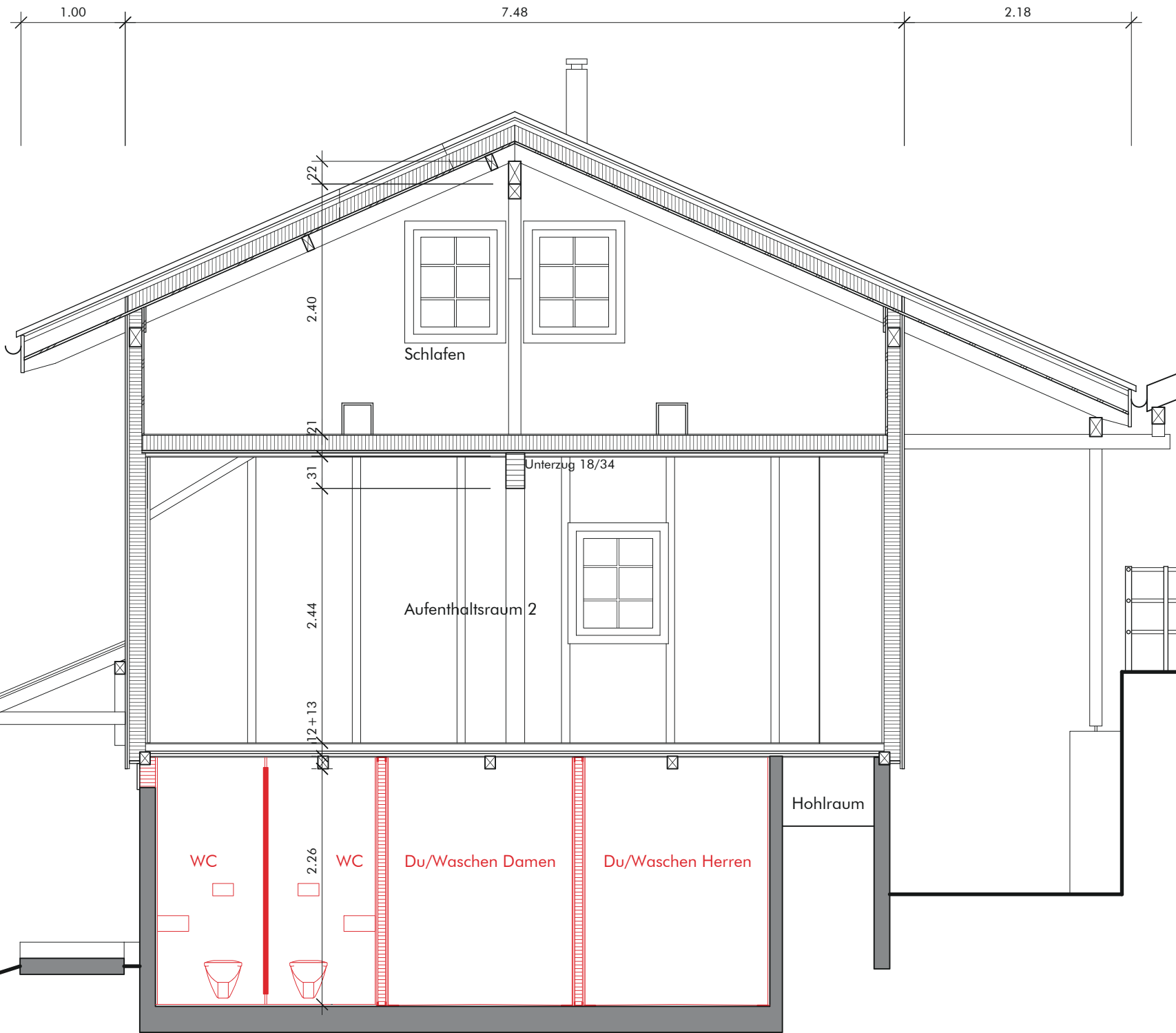
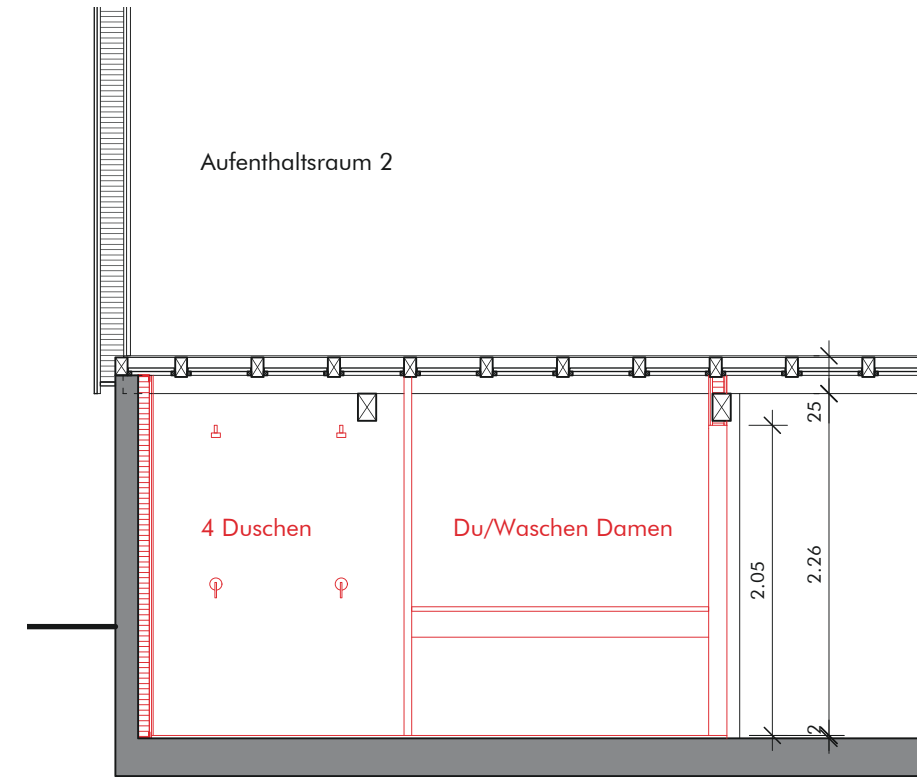


Dachaufbau:  
 Wellblech  
 Lattung (Annahme 24mm)  
 Konterlattung (Annahme 45mm)  
 Unterdach  
 Dämmung (Annahme 12cm)  
 OSB-Platte (Annahme 20mm)  
 Sparren 10/15cm



Schnitt B-B



Schnitt C-C

Legende

- Bestehend
- Massivbau
- Leichtbau
- Neu
- Abbruch

architektur atelier adrian christen

Alleestr. 9 | 3613 Steffisburg | T 033 221 50 27 | F 033 221 50 28 | N 079 448 37 52 | info@architektur-aac.ch

Schnitt B-B, Schnitt C-C

Objekt  
 Bauherrschaft  
 Format A3

Plannr. 071\_232

1:50

3626 Hünibach  
 3626 Hünibach  
 Datum 13.08.2015/mg